

PRACOVNÍ LIST

ÚKOL: vyhledejte v ČB uvedené objekty, dobře si prohlédněte druh stavebního kamene a pořídte vlastní fotodokumentaci. Pak přiřaďte horninám název – vybírejte z nápovědy uvedené na konci dokumentu za obrázky. Do seminární práce doplňte ke každému z objektů 1) číslo objektu a jeho označení zde v listu, 2) název horniny, ze které se skládá a 3) typ horniny podle vzniku, její minerální složení a další získané informace.

„Hlavní“ trasa zahrnuje Lannovu třídu a Širokou ulici, poslední objekt je ve škole; trasu si eventuálně zoptimalizujte dle libosti.

Následuje seznam dvanácti objektů Vašeho zájmu:

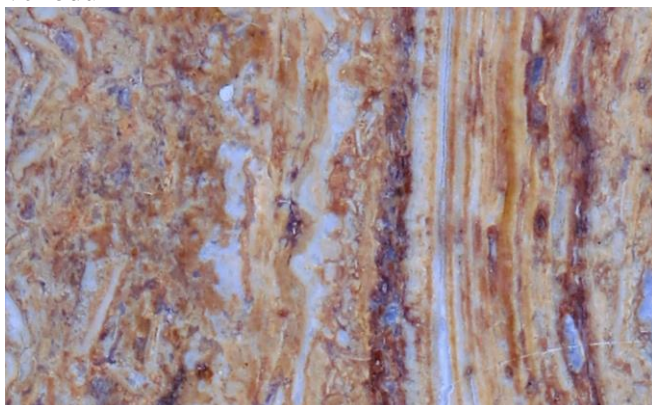
1. Roh Lannovy a Nádražní, č.p. 36; obkladový kámen zdi



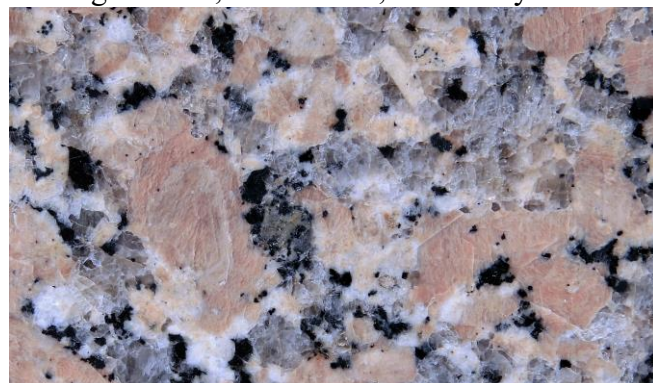
2. Lékárna Pilulka na rohu Lannovy tř. a ul. Štítného, obklad kolem vchodu



3. Budova Policie ČR naproti Pilulce, obklad vchodu



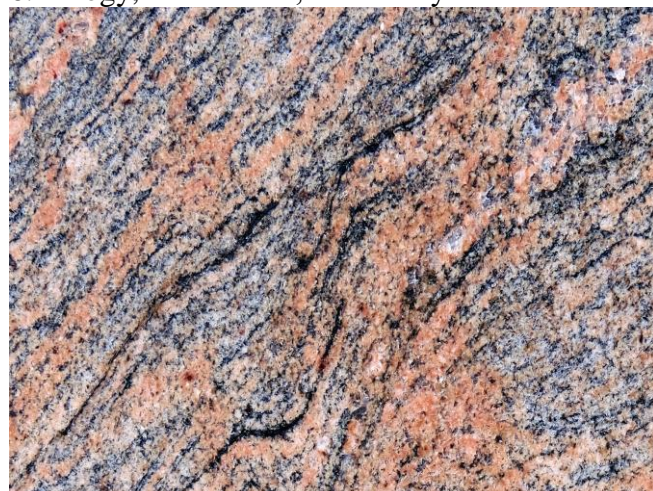
4. Drogerie DM, Lannova tř., obkladový kámen



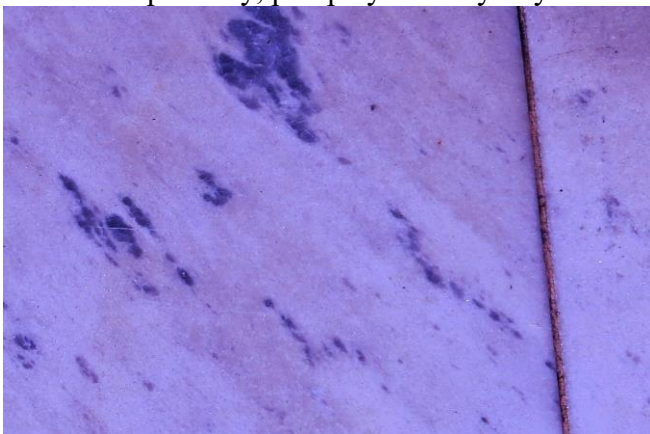
5. Pítko na rohu Lannovy tř. a ul. Jeronýmovy



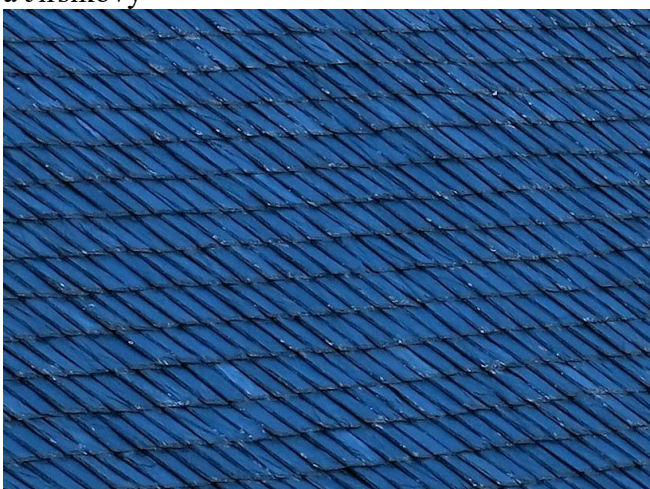
6. Innogy, Lannova tř., obkladový kámen



7. Obchod Pánské - Dámské - Dětské Textil - Obuv za super ceny, parapety oken výlohy



8. Střecha kostela Sv. rodiny na rohu ulic Karla IV. a Jirsíkovy



9. Nazelenalé obložení vchodu do galerie Dvořák ze Široké ulice



10. Dlažba před cukrárnou Carte d'Or na rohu ulic Široká a Biskupská



11. Podlaha v interiéru galerie Dvořák; najděte TUHLE (nebo hezčí) fosílii poblíž eskalátorů:



12. Nové obložení průjezdu naší školy



Nápověda: uvedené objekty jsou tvořeny těmito horninami:
travertin – pokrývačská břidlice – mramor – organogenní vápenec – čedič – pískovec – ortorula – liberecká žula (s vyrostlicemi růžového a bílého živce) – hadec – žlutá mrákotínská žula (s oxidujícím biotitem) – granodiorit s tmavými uzavřeninami – migmatit