

Geologicko-mineralogický kurz 2016/2017:

PRACOVNÍ LIST

ÚKOL: vyhledejte v ČB uvedené objekty, dobře si prohlédněte druh stavebního kamene a pořídte vlastní fotodokumentaci. Pak přiřaďte horninám název – vybírejte z nápovědy uvedené za obrázky. Do seminární práce vypište ke každému z deseti objektů 1) číslo objektu a jeho označení, 2) název horniny, ze které se skládá a 3) typ horniny podle vzniku, její minerální složení a popř. další získané informace.

Následuje seznam deseti objektů Vašeho zájmu, trasu mezi nimi si optimalizujte sami:

1. Sloupek ve výklenku u Komerční banky v Krajinské ulici:



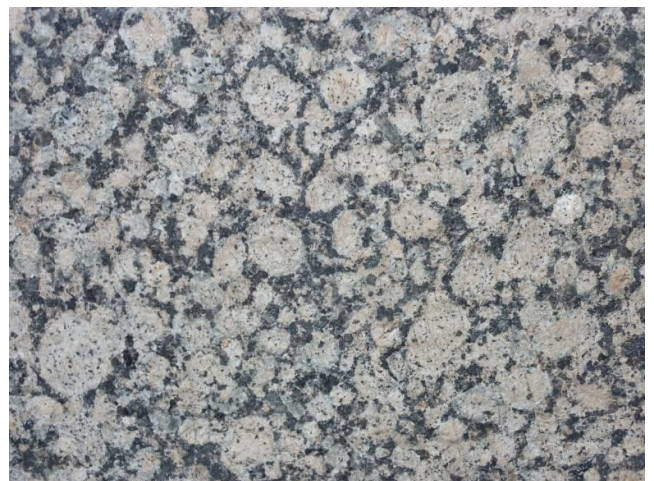
3. Černá věž, severní strana, v obkladu jsou asi dva výrazně jiné kvádry:



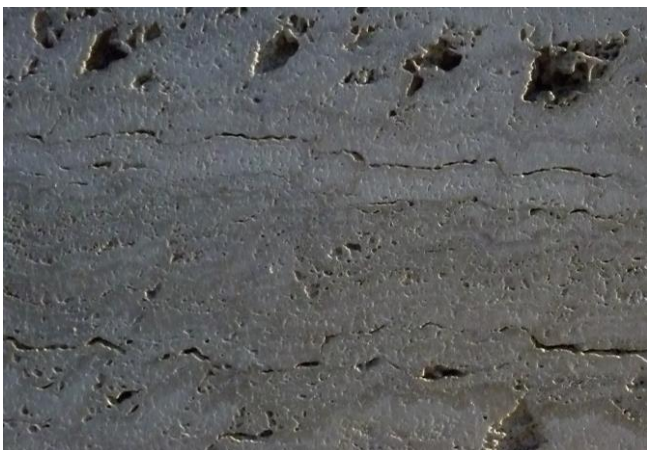
2. dlažební kostky u cukrárny na křižovatce Biskupská a Zátkovo nábřeží:



4. Banka na konci Jírovcovy ulice u přechodu Na Sadech:



5. Česká spořitelna, roh náměstí Přemysla Otakara II.:



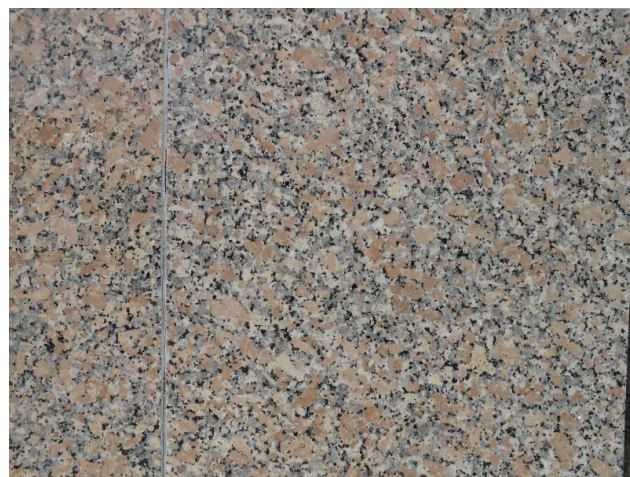
6. Bludný balvan u kašny na náměstí:



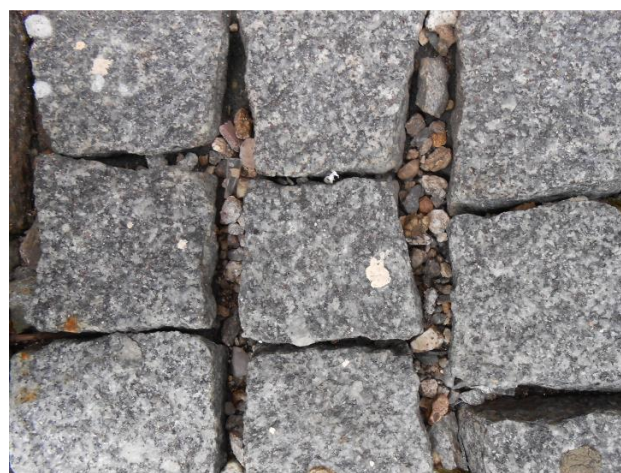
7. pomník Emy Destinové, Jihočeské divadlo:



8. Drogerie DM, Lannova třída:



9. dlažba před budovou školy:



10. schodiště v přízemí, třetí schod:



Nápověda: uvedené objekty jsou tvořeny těmito horninami:

Travertin, hadec, granulit, migmatit, skutečská stejnozrná biotitická žula, slabě porfyrická žula s bílým a růžovým živcem, tmavé (biotitické) uzavřeniny ve stejnozrné žule, čedič, norská orbikulární žula, pískovec s kaolinickým a železitým tmelem